

Схема расположения публичного сервитута в отношении части земельного участка с КН 57:25:0031402:1, 57:25:0031402:2, 57:25:0031402:3, 57:25:0031402:16, 57:25:0031402:19, 57:25:0031402:21, 57:25:0031402:22, 57:25:0031402:23, 57:25:0031402:24, 57:25:0031403:26 и на кадастровых кварталах 57:25:0031402, 57:25:0031403, установленного в целях эксплуатации линейного объекта: Газопровод г. Орёл, Старо-Московское шоссе, в районе д. 24, д. 26.

Условный номер земельного участка для установления публичного сервитута: 57:25:0031402:3У1

Местоположение: Российская Федерация, Орловская область, г. Орёл, Старо-Московское шоссе, в районе д. 24, д. 26

Площадь земельного участка для установления публичного сервитута 741 кв.м.

Площадь публичного сервитута составляет: 741 кв.м.

В том числе:

57:25:0031403:3У1 – 14 кв.м.

57:25:0031402:3У1 – 77 кв.м.

57:25:0031403:26:3У1- 39 кв.м.

57:25:0031402:1:3У1 – 120 кв.м.

57:25:0031402:2:3У1 – 84 кв.м.

57:25:0031402:3:3У1 – 21 кв.м.

57:25:0031402:16:3У1 – 40 кв.м.

57:25:0031402:19:3У1 – 3 кв.м.

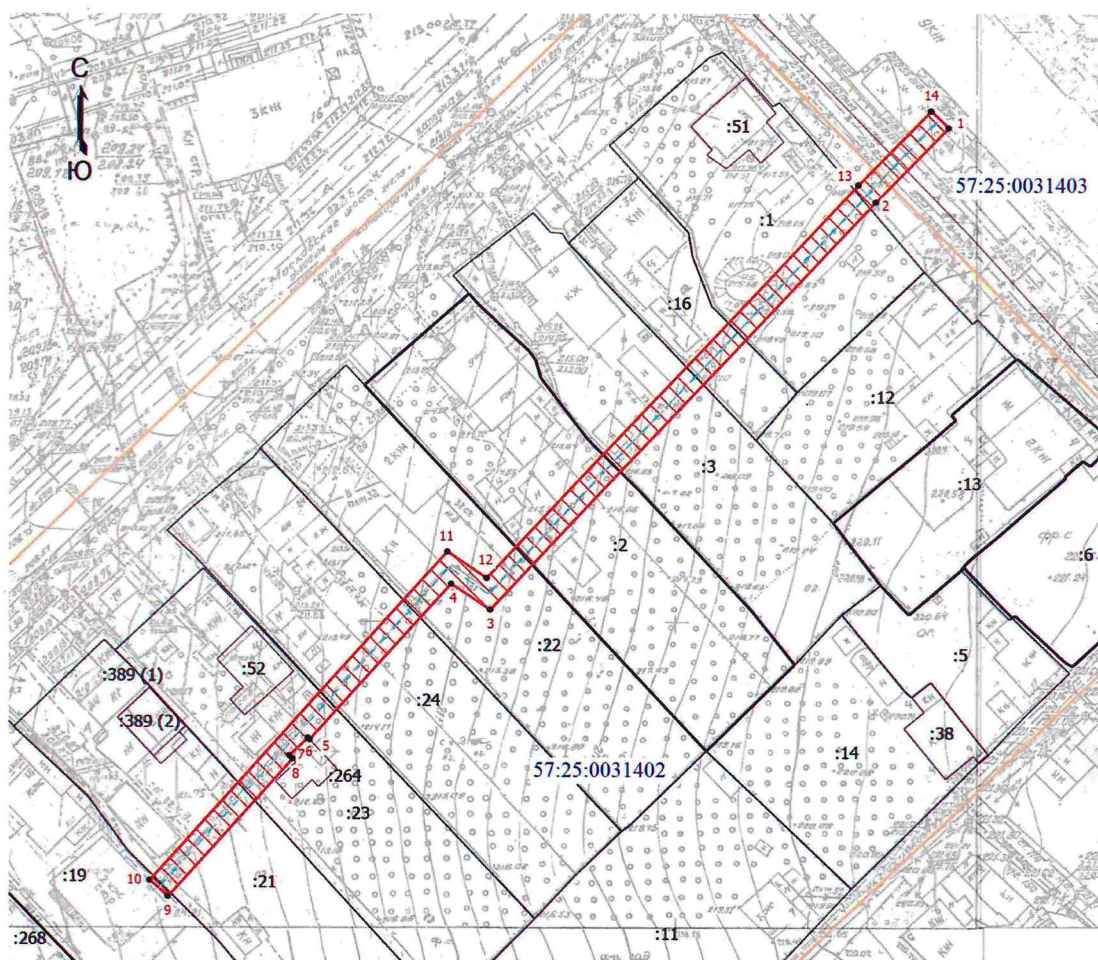
57:25:0031402:21:3У1 – 82 кв.м.

57:25:0031402:22:3У1 – 102 кв.м.

57:25:0031402:23:3У1 – 78 кв.м.

57:25:0031402:24:3У1 – 81 кв.м.

Обозначение характерных точек границ	Координаты	
	X	Y
Система координат МСК-57		
1	360413.22	1292694.60
2	360401.05	1292682.77
3	360334.06	1292619.57
4	360338.35	1292613.21
5	360312.83	1292590.04
6	360313.11	1292589.77
7	360310.24	1292586.70
8	360309.69	1292587.21
9	360287.19	1292566.77
10	360289.87	1292563.81
11	360343.61	1292612.58
12	360339.28	1292619.00
13	360403.81	1292679.89
14	360416.00	1292691.74
1	360413.22	1292694.60



Масштаб 1:1000

#### Условные обозначения

- Часть границы, местоположение которой определено при выполнении кадастровых работ
- Характерная точка границы, сведения о которой позволяют однозначно определить ее положение на местности
- 1 Обозначение новой характерной точки
- :1 Кадастровый номер земельного участка
- Граница земельного участка
- Граница здания
- Граница сооружения
- Ось газопровода
- Граница кадастрового квартала
- 57:25:0031403 Зона планируемого размещения объекта
- 57:25:0031403 Номер кадастрового квартала



Кадастровый инженер Валентинов В.О. 25.04.2025 г.